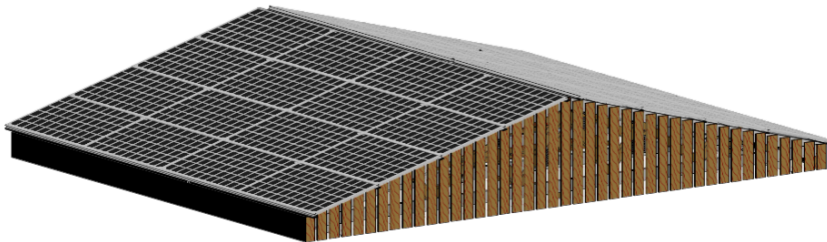


ECO

et naturvenligt frilands montagesystem

*ECO-EW-32 montagesystemet
er en ny generation frilands montagesystem
bæredygtigt, enkelt og fleksibelt*



- *sektion-opbygget med 16 solcelle-moduler øst og 16 moduler vest*
- *hvert sektion har knap 10 kWp installeret*
- *øst/vest orientering 18°*
- *maksimum højde fra jorden 150 cm - forsvinder i landskabet*
- *ballast-løsning med lokale materialer (såsom sten) eller med punktfundamenter*
- *udelukkende lavet af korrosionsbestandige materialer*
- *designet til at tåle ekstreme vindbelastninger*
- *minimal plads 6,8 x 8,2 m - 56 m² for 10 kWp*
- *sektionerne kan placeres tæt sammen*
- *mulighed for sikring mod får og flyvende sten*
- *produktlevetid minimum 25 år*
- *kan udføres enkeltvis og etapevis*
- *velegnet både som on-grid samt off-grid system*
- *en naturvenlig løsning*
- *høj genanvendelsesgrad af materialerne*
- *vugge til grav kvaliteter*
- *dansk produceret*

Komponenter i systemet er vejrbestandige i form af saltvandsbestandig eloxeret aluminium, A4 rustfrit stål og gavlene i FSC robinietræ, 10 års produktgaranti ydes forudsat korrekt montage.