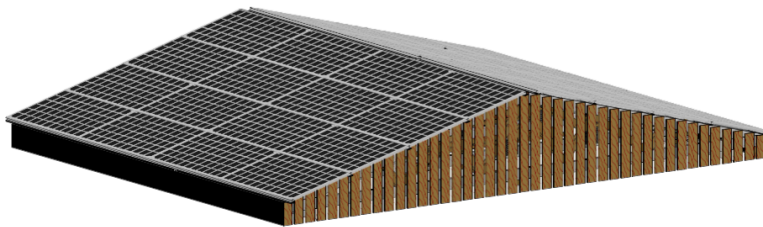


ECO

det bæredygtige frilands montagesystem

*ECO-EW-32 montagesystemet
er en ny generation frilands montagesystem
der er bæredygtigt, enkelt og fleksibelt*



- sektion-opbygget med 16 moduler øst og 16 moduler vest
- hvert sektion har knap 10 kWp installeret
- øst/vest orientering 15°
- maksimum højde fra jorden 150 cm - forsvinder i landskabet
- ballast-løsning med lokale materialer (som sten) eller med punktfundamenter
- udelukkende lavet af korrosionsbestandige materialer
- designet til at tåle ekstreme vindbelastninger
- vugge til grav kvaliteter
- minimal plads 6,8 x 8,2 m - 56 m² for 10 kWp
- sektionerne kan placeres tæt sammen
- mulighed for sikring mod får og flyvende sten
- produktlevetid minimum 25 år
- kan udføres enkeltvis og etapevis
- velegnet både som on-grid samt off-grid system
- en mere bæredygtig løsning
- høj genanvendelsesgrad af materialerne
- minimalt CO2 fodspor ved brug af genbrugt aluminium R75 (75% genbrugt)
- dansk produceret



i samarbejde med



Komponenter i systemet er vejrbestandige i form af saltvandsbestandig eloxeret aluminium, A4 rustfrit stål og gavlene i FSC robinietræ, 10 års produktgaranti ydes forudsat korrekt montage.