

SMART SOLVARME VART VAND FRA SOLCELLER

- erstat el-varmepatronen i varmvandsbeholderen med en ELWA !



Fordelene

- 100% egetforbrug fra solceller
- enkel plug-and-play installation med kun 2 solcellekabler - ingen kobber-rør
- skal ikke anmeldes til myndighederne da systemet er off-grid
- minimalt energitab mellem solcelle-moduler og varmvands-beholder
- minimal vedligeholdelse - ingen bevægelige dele
- solcelle-modulerne yder også ved lave udendørstemperaturer
- rimeligere end traditionel solvarme
- erstatter solvarmeanlæg med 4-10 m² fanger
- enkel backup funktion fra en 230 V stikkontakt, sådan at anden varmekilde kan sommer-slukkes
- flere ELWA-enheder mulig med Modbus Interface

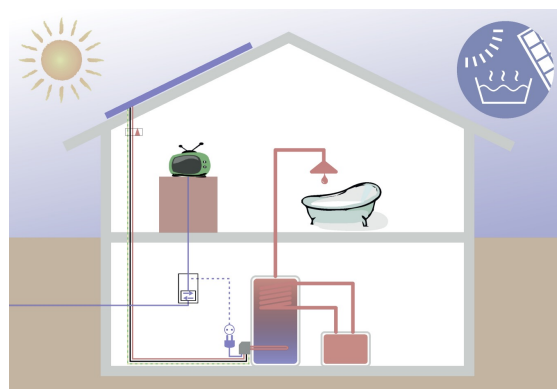
Tekniske data

- DC spænding 100-360 V
- MPP tracker 150-360 V
- DC effekt 2.000 W
- lineær effekt-kontrol 0-2.000 W
- kan benyttes i eksisterende varmvands-beholdere på 100-500 l - eller med ny 200 / 300 l buffer-beholder
- AC varme (230 V) 1.675 W
- varmepatron længde 47 cm - gevind 1½"
- godkendt til varmf brugsvand

Priser

- ELWA DC grå komplet : kr. 7.700 *
- solcellepakke 8,5 m² - 1,7 kWp HE mono-krystallinske moduler (5 stk.) komplet m/beslag : kr. 14.000 *
- solcellepakke 10,2 m² - 2,0 kWp HE mono-krystallinske moduler (6 stk.) komplet m/beslag : kr. 17.000 *
- solcellepakke 11,9 m² - 2,3 kWp HE mono-krystallinske moduler (7 stk.) komplet m/beslag : kr. 20.000 *
- solcellepakke 13,6 m² - 2,6 kWp HE mono-krystallinske moduler (8 stk.) komplet m/beslag : kr. 23.000 *
- solcellepakke 15,7 m² - 2,2 kWp CIS-tyndfilm moduler (15 stk.) komplet m/beslag : kr. 22.000 *
- 200 l buffer-beholder med 2,4 m² gennemstrømnings-spiral i rustfrit stål : kr. 6.000 *
- *kan også leveres som ELWA AC blå i forbindelse med eksisterende solcelleanlæg, og dermed øge egetforbruget (kr. 9.800 *)*

* = priser inkl. moms + forsendelse HE = høj effektive (19,9%)

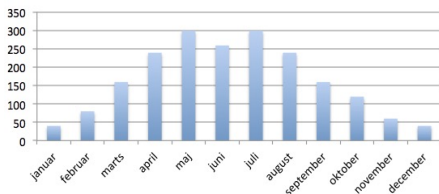


2 stk. ELWA kan monteres eksempelvis i en 300 l buffer-beholder

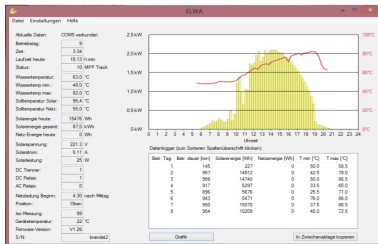
Hvad kan én ELWA ?



Den kan dække størstedelen af varmtvandsforbruget. Kort forklaret kan traditionelle solvarmeanlæg normalt dække op til ca. 60% af varmtvandsforbruget. En typisk familie bruger 60 liter varmt vand per person daglig, som betyder ca. 900 kWh energi årligt. Alt afhængig af placering af solcelle-modulerne kan ét ELWA anlæg producere 1.700 - 2.600 kWh årligt, og dække 70% af varmtvandsforbruget.



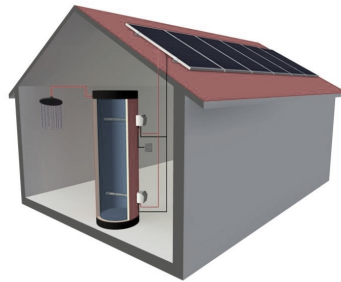
el-produktion i kWh ved 40° hældning stik syd



eksempel på el-produktionen

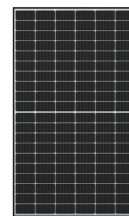
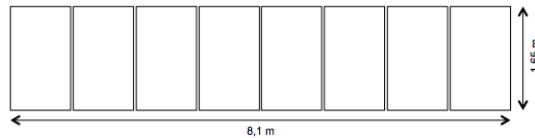
Økonomien

- med en kWh-pris på kr. 2,30 så koster varmt vand per person kr. 2.070 årligt
- en 2 personers familie kan med investering i et ELWA anlæg til kr. 20.000 få tilbagebetalt anlægget efter knap 7 år ved 70% egenproduktion - anlægs produktlevetid er 20 år.
- alle fremtidige stigninger i elprisen bliver derefter ikke så væsentlige.



- 2 ELWA kan installeres i én beholder

Vi benytter et af verdens mest effektive mono-krystallinske solcellemoduler fra Q-CELLS type Q.PEAK DUO-G5 330 Wp - str. 100x165 cm



Vi benytter verdens mest miljøvenlige CIS-solcelle-moduler fra AVANCIS, Tyskland 145 Wp - str. 66x160 cm



2 montage-varianter med CIS-solcelle-moduler

