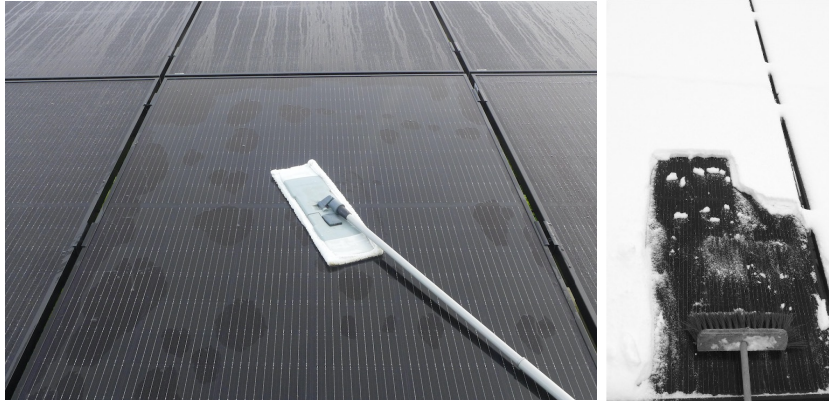


Rengøring af solcellemoduler



For at få det optimale udbytte af solcellerne bør modulernes overflader løbende tjekkes. Under normale forhold, og ved hældning over 15°, klarer naturen at holde dem rene, men ved store mængder snavs, pollen eller fugleekskremitter anbefales rengøring 1-2 gange årligt for at oprette en gode elproduktion.

Det bedste resultat opnås i regnvejr eller lige efter (når alt er vådt eller tidlig om morgenen, når glasset er vådt af dug) i gråvejr om morgenen, aftenen eller når anlægget ligger i skygge.

Husk først at frakoble solcellemodulerne på inverteren.

Modulerne rengøres bedste med vand og en mop på en lang stang
- anvend IKKE opvaskemiddel, skurepulver, blegemiddel, universalt rengøringsmiddel eller en højtryksrenser.

Viser det sig at opgaven ikke klares med ovennævnte metode anbefales, at en professionel vinduespudser kontaktes.

Gå aldrig på solcellemodulerne.

Er det muligt at komme sikkert til solcellemodulerne kan disse evt. om vinteren rengøres for sne med en stiv kost evt. fæstet med tape til en lang bambusstok.

Eventuel efterbehandling af solcellepaneler med nanoprodukter frarådes. De fleste solcelleproducenter fraskriver sig deres garanti i sådanne tilfælde.

kvaliteten er ikke bedre end systemets svageste del